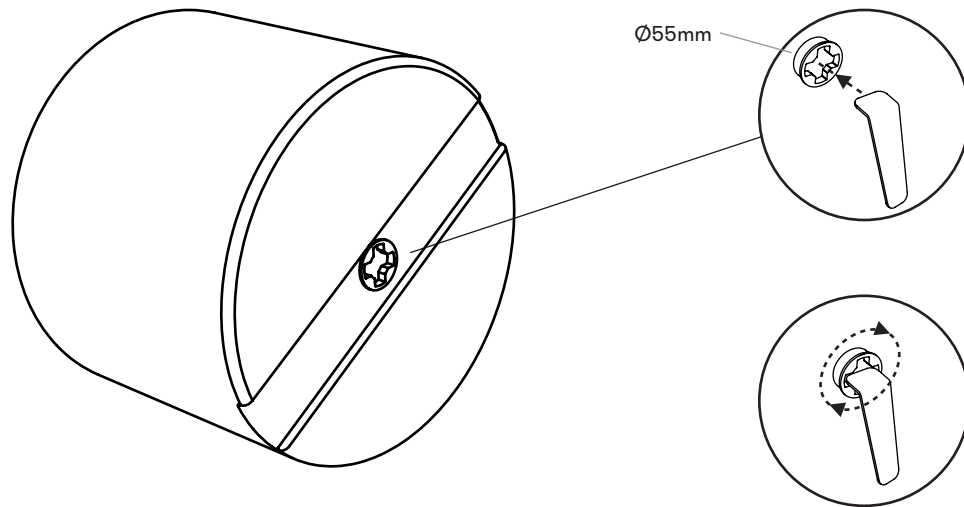


HOPOP 500 #157

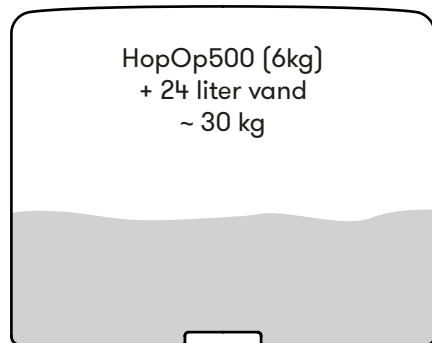
MONTAGE- VEJLEDNING



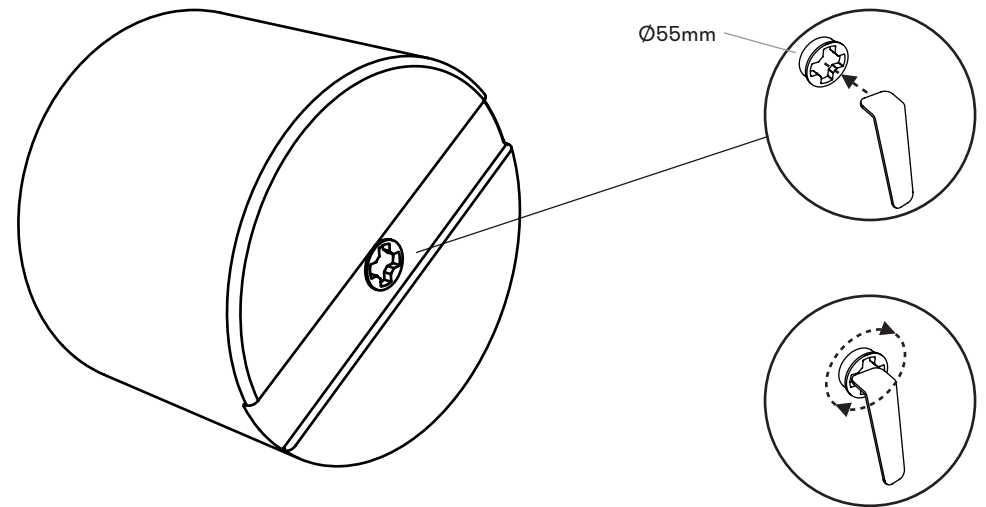
OPFYLD MED VAND



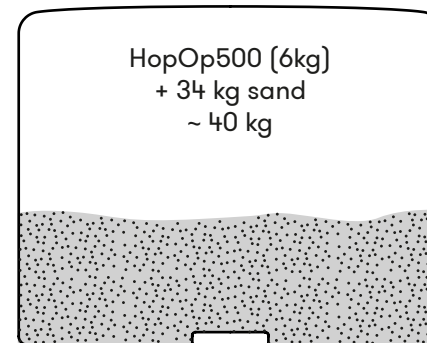
Volume = 70 liter
1/3 volume ~ 24 liter



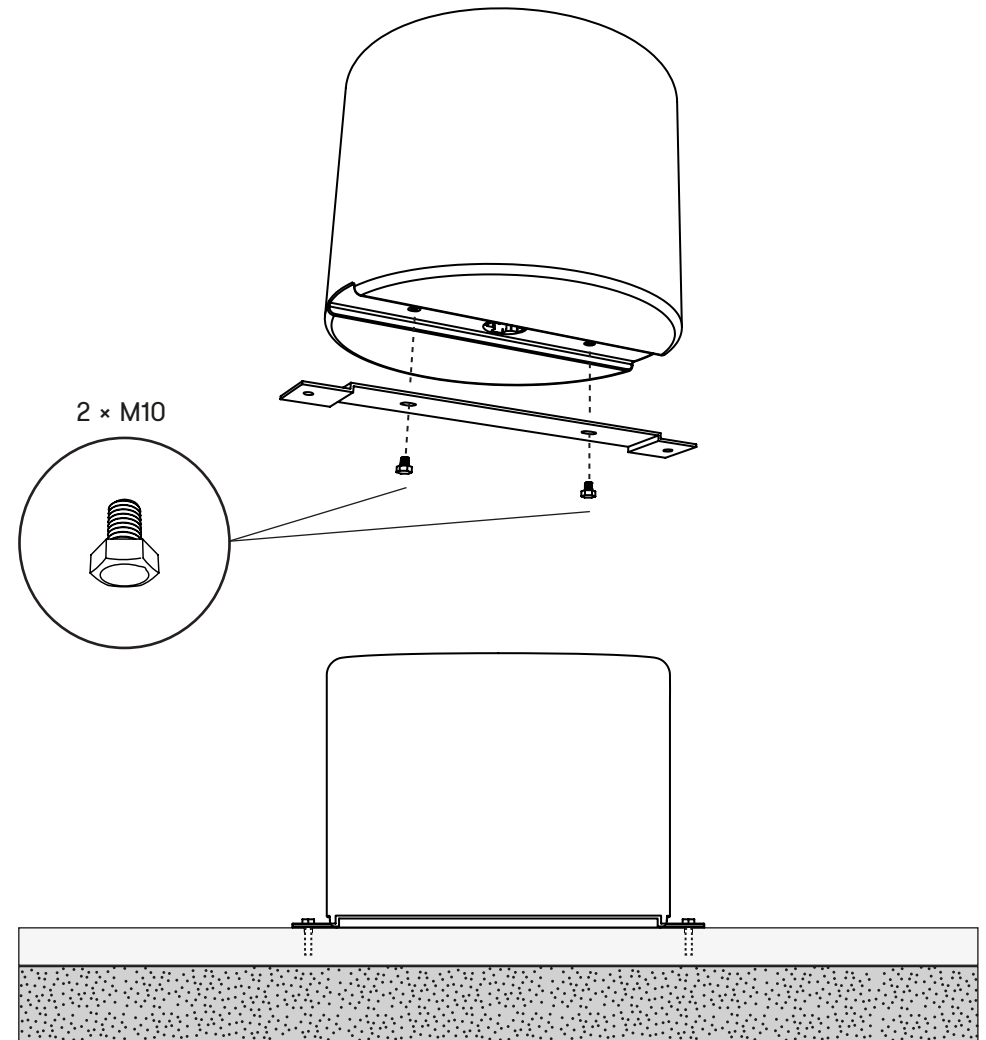
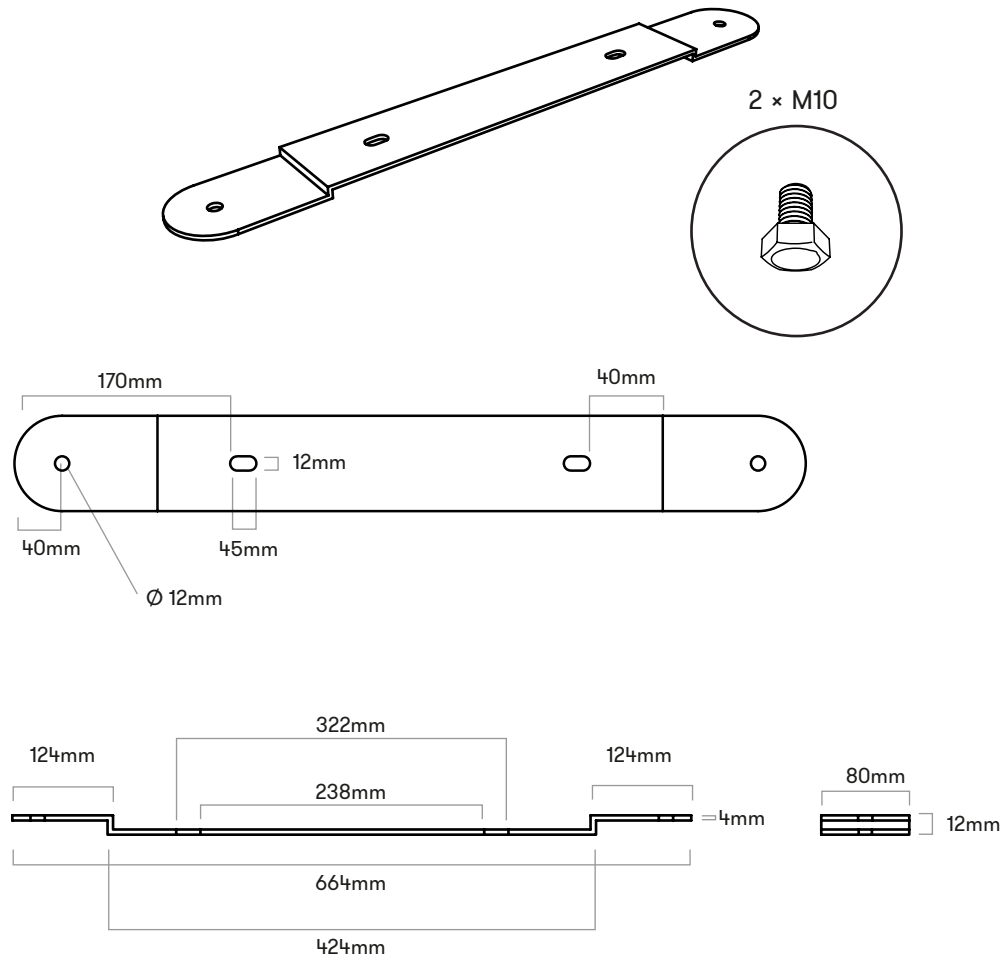
OPFYLD MED SAND



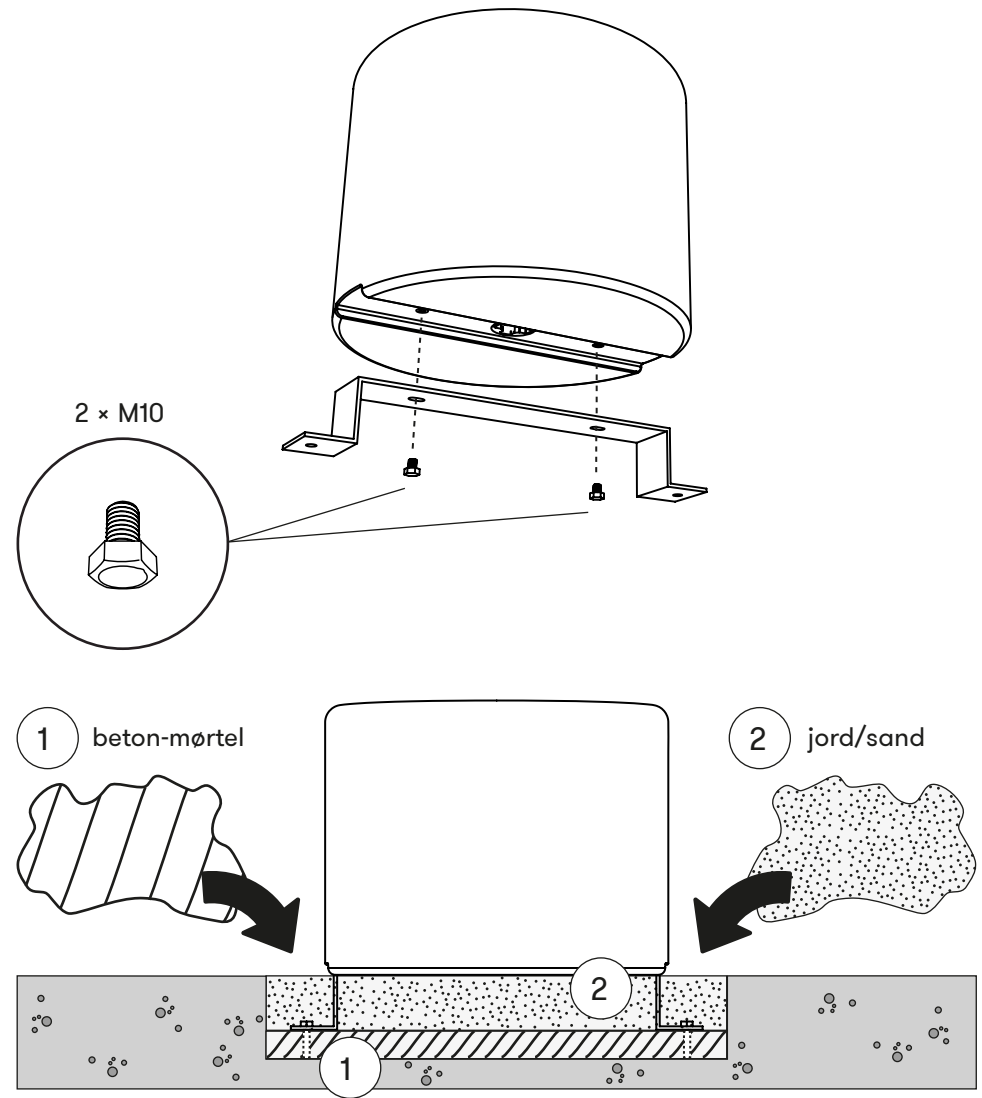
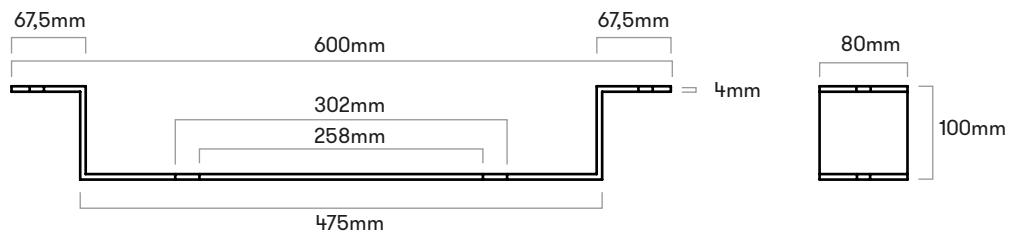
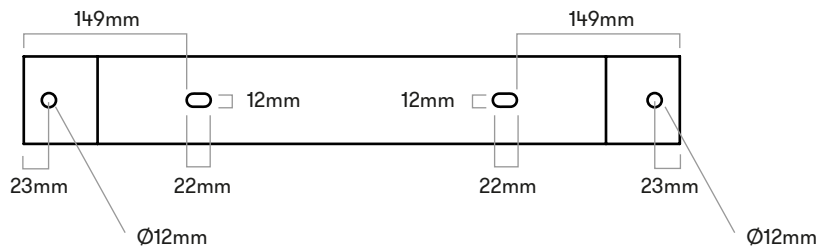
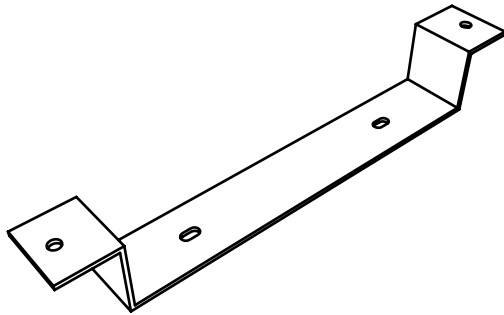
Volume = 70 liter
1/3 volume ~ 34 kg sand



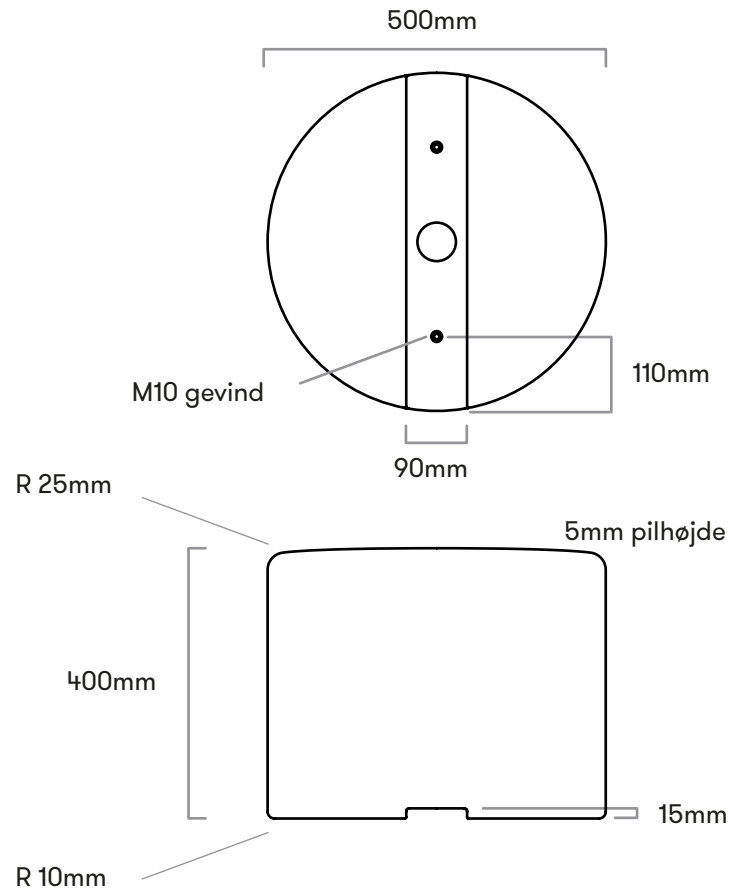
B8 BESLAG TIL OVERFLADEMONTAGE



B9 BESLAG TIL NEDGRAVNING



B4 SAMLEBESLAG



RENGØRINGSVEJLEDNING

Materialet polyethylen tåler næsten alle rengøringsmidler.
Materialet skal ikke vedligeholdes.
Bevarer farverne - afbleges minimalt af solen.

Højtryksrensere kan med fordel anvendes til rengøring
af produktet.

SKRIDSİKRE OVERFLADER

Ved overfladebehandling af støbeformen opnås en ru/nubret
overflade på det endelig produkt.
Processen øger friktionen og gør derved overfladen mindre glat.

FALDUNDERLAG OG STØDOMRÅDE

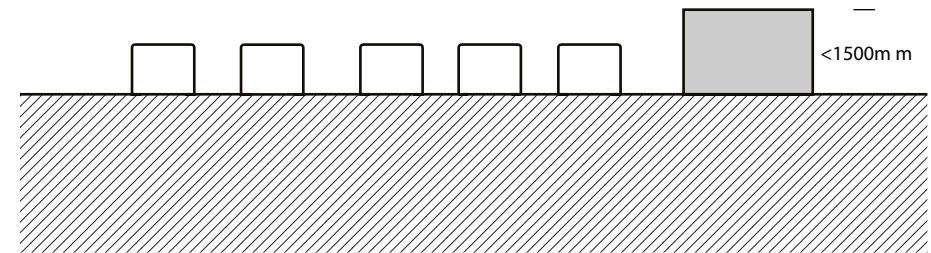
Faldunderlag og stødområdets udstrækning.

I overensstemmelse med DS/EN 1176: 2008, anbefaler vi et stødområde med en udstrækning på 1500mm til begge sider.

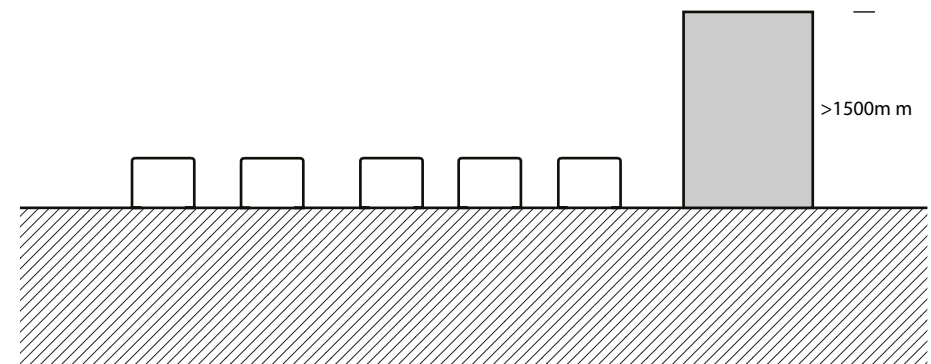
Afstanden mellem pullerterne kan varieres men skal generelt mindskes for at sikre en komfortabel bevægelse fra pullert til pullert.

Obs: For en sikker forflytning mellem pullerter og evt. andre, efterfølgende redskabstyper i forløbet, skal den max. forskel i faldhøjde være $< 600\text{mm}$.

Stødområderne mellem redskaberne kan overlape såfremt der tages udgangspunkt i faldhøjde for det højeste af to sidestillede redskaber og udstrækningen af området kalkuleres således: Hvis faldhøjde $>1500\text{mm}$ er udstrækningen = $2/3$ faldhøjde + 500mm .



1) HopOp500 og sidestillede redskaber $<1500\text{mm}$



2) HopOp500 og sidestillede redskaber $>1500\text{mm}$