

KARTA TECHNICZNA

TRAMPOLINA ZIEMNA TZMPP- 250x200



www.mp-play.pl

Konstrukcja obudowy profile i blacha stalowa - ocynkowana.
Mata skoku - z plastikowych lametek nawleczonych na linkę stalową (ocynk) śr. 6 mm w otulinie PCV. Linki zakończone kauszą podpięte do stalowych (ocynk), certyfikowanych (TUV) sprężyn podpiętych do wnętrza obudowy.

Obrzeża maty skoku pokryte wieńcem z bezpiecznych płyt z granulatu gumowego EPDM/SBR.
Ugięcie maty 20 - 25 +/- 3 cm.

Min. wysokość swobodnego upadku: 0.9 m + wysokość od maty skoku do najniższego punktu opadającego.

Wielkość poj. otworu maty skoku 29,5x60 mm

Max efekt wybicia powyżej płaszczyzny podwieszanej, przy upuszczeniu na tę płaszczyznę masy 69,5 kg z wysokości 900 mm - 600 mm

Min. prześwit pod płaszczyznę podwieszaną, przy upuszczeniu na tę płaszczyznę masy 69,5 kg z wysokości 900 mm - 230 mm

Wiek: od 3 lat wzwyż
Ilość użytkowników: 2(1 – zalecany)

Głębokość posadowienia: ~ 0,45m

Strefa bezpieczeństwa: 650x600 cm.

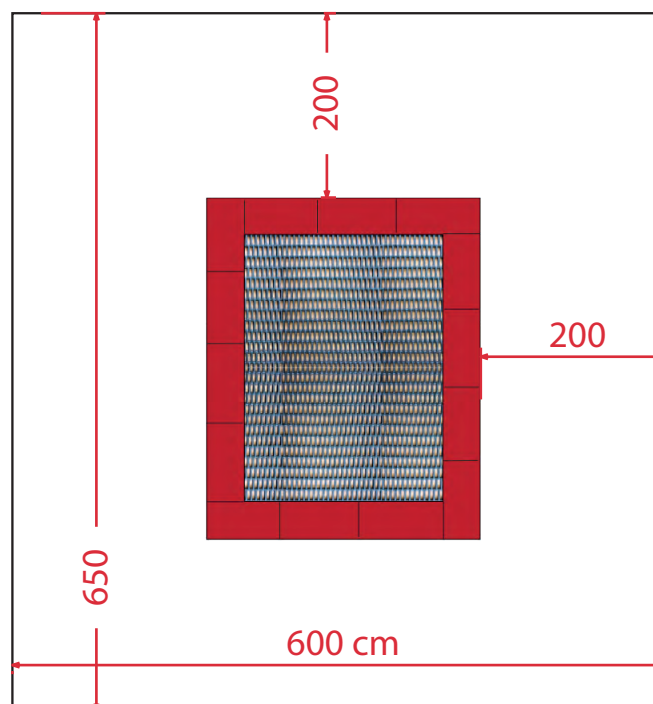
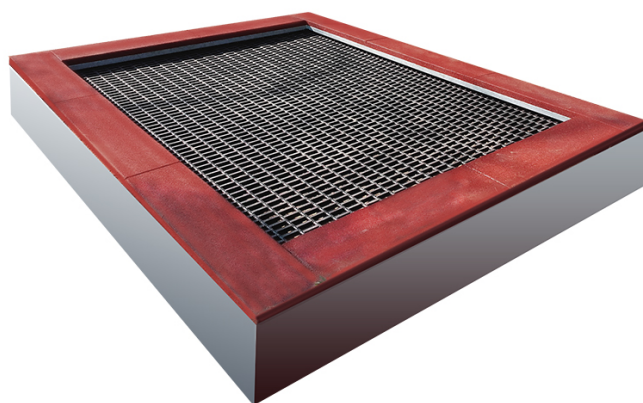
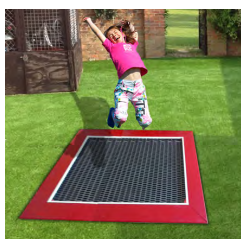
Wymiary kompletnego wyrobu:
Długość 250 cm, szer. 200 cm h-40 cm,
pole skoku – 200x150 cm.

Mocowanie sprężyn (certyfikowanych TÜV) do ramy poprzez zaczepy (ocynk) wstawiane do wnętrza ramy.

Konstrukcja pozwala na dostęp do wnętrza dla konserwacji poprzez wypięcie sprężyn (specjalny przyrząd) lub przez uniesienie górnej obudowy.

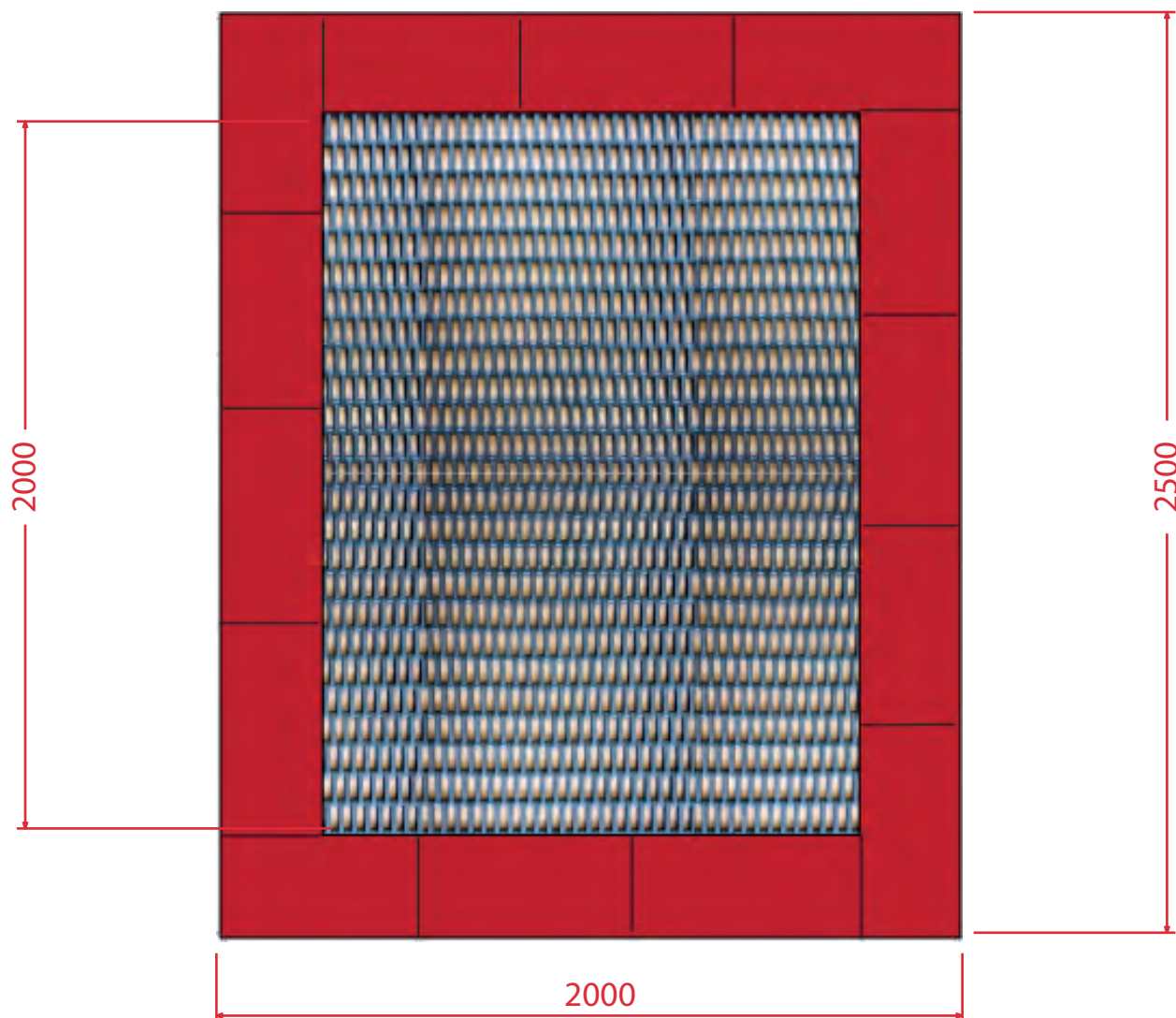
Waga urządzenia: 205 kg

Produkt certyfikowany, zgodny z wymaganiami norm: PN-EN 1176-1:2017-12 oraz TÜV.



Strefa upadku HIC

PODSTAWOWE WYMIARY



SCHEMAT MONTAŻU TRAMPOLINY 250x200 cm:

WŁOŻYĆ TRAMPOLINĘ W OTWÓR (ZIEMNY LUB BETONOWY - PRZED WŁOŻENIEM WYPOZIOMOWAĆ PODŁOŻE WYKOP POWINIEN BYĆ WIĘKSZY OD WYMIARÓW TRAMPOLINY O 30-40 mm NA STRONĘ (UŁATWIA WŁOŻENIE)

