

KARTA TECHNICZNA

TRAMPOLINA ZIEMNA TZMPP- 150x200



www.mp-play.pl

Konstrukcja obudowy profile i blacha stalowa - ocynkowana.
Mata skoku - z plastikowych lametek nawleczonych na linkę stalową (ocynk) śr. 6 mm w otulinie PCV. Linki zakończone kauszą podpięte do stalowych (ocynk), certyfikowanych (TUV) sprężyn podpiętych do wnętrza obudowy.

Obrzeża maty skoku pokryte wieńcem z bezpiecznych płyt z granulatu gumowego EPDM/SBR.
Ugięcie maty 20 - 25 +/- 3 cm.

Min. wysokość swobodnego upadku: 0.9 m +
wysokość od maty skoku do najniższego punktu opadającego.

Wielkość otworu maty skoku 29,5x60 mm

Max efekt wybicia powyżej płaszczyzny podwieszanej, przy upuszczeniu na tę płaszczyznę masy 69,5 kg z wysokości 900 mm - 600 mm

Min. prześwit pod płaszczyzną podwieszaną, przy upuszczeniu na tę płaszczyznę masy 69,5 kg z wysokości 900 mm - 230 mm

Wiek: od 3 lat wzwyż

Ilość użytkowników: 2(1 – zalecany)

Głębokość posadowienia: ~ 0,45m

Strefa bezpieczeństwa: 2,0 m wokół trampoliny
- 600 x 550 cm

Dopuszczalne obciążenie:
statyczne 210 kg, dynamiczne 120 kg.

Wymiary kompletnego wyrobu:
Długość 200 cm, szer. 150 cm h-40 cm, pole skoku – 150x100 cm.

Mocowanie sprężyn (certyfikowanych TÜV) do ramy poprzez zaczepy (ocynk) wstawiane do wnętrza ramy. Konstrukcja pozwala na dostęp do wnętrza dla konserwacji poprzez wypięcie sprężyn (specjalny przyrząd) lub przez uniesienie górnej obudowy.

Waga urządzenia: 165 kg

Produkt certyfikowany, zgodny z wymaganiami norm: EN 1176-1:2017, oraz TÜV.

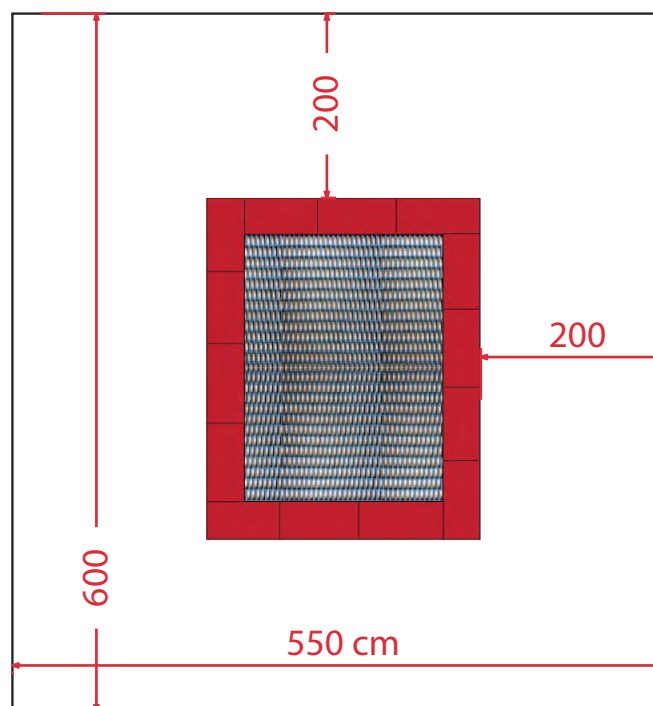
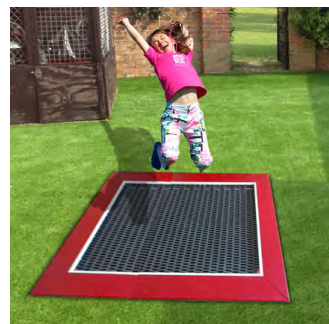
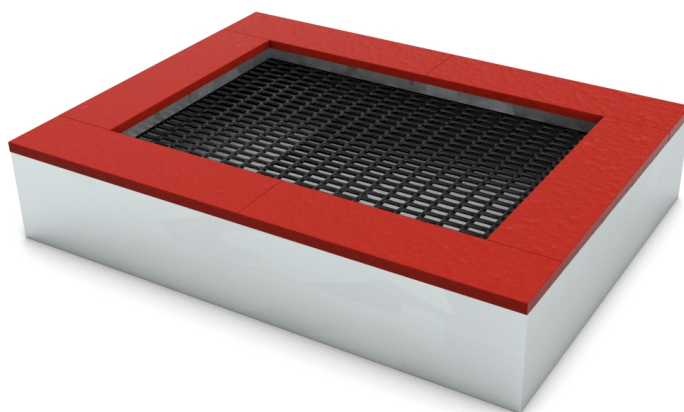
MP-PLAY Livingbetter Polska www.mp-play.pl

Ul. Potrzebna 12/3 02-448 Warszawa (biuro)

Ul. Dąbrowskiego 40a 05-230 Kobyłka (produkcja)

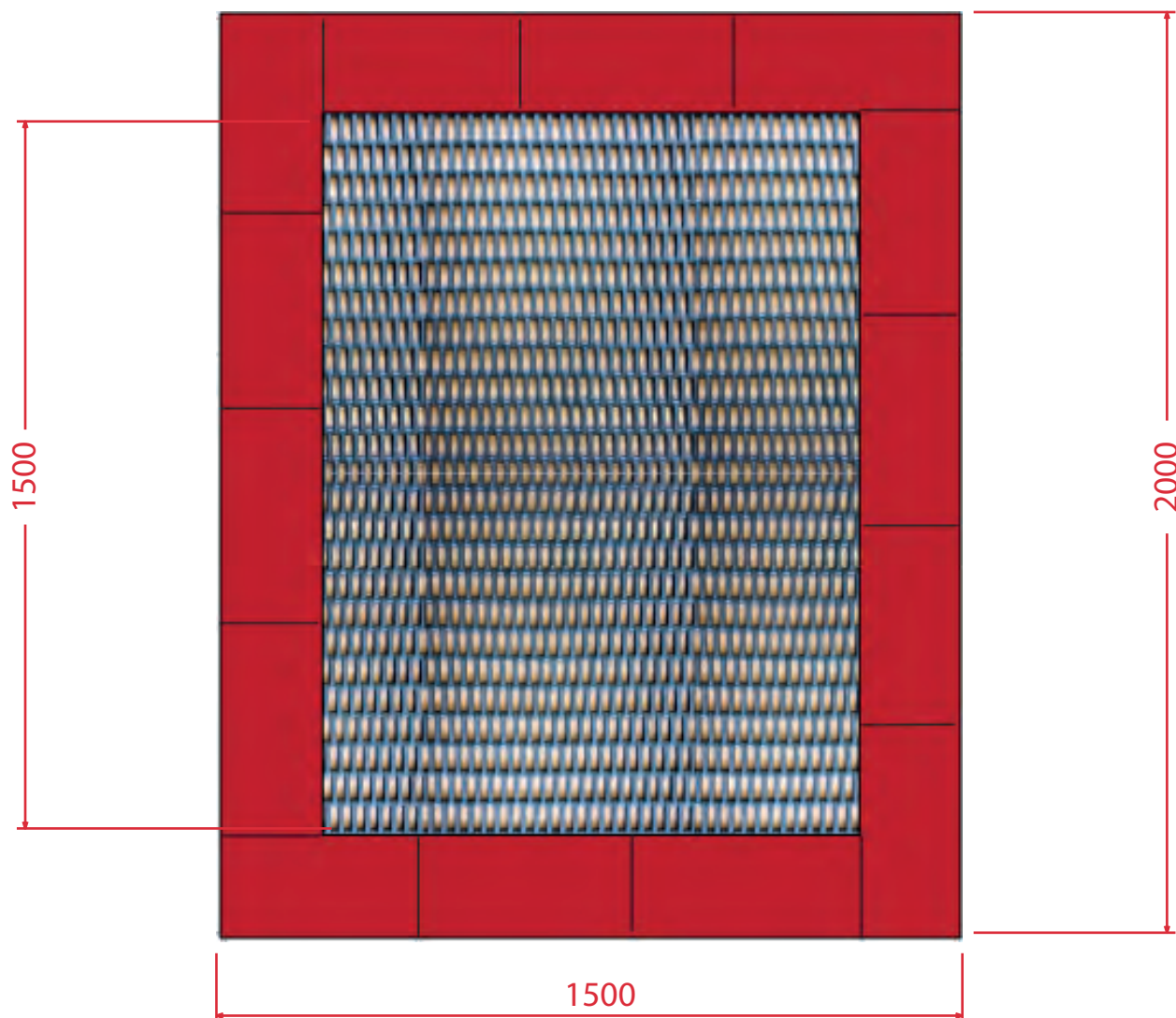
e-mail: office@mp-play.pl tel. + 48502097030

NIP 522 102 51 88



Strefa upadku HIC

PODSTAWOWE WYMIARY



SCHEMAT MONTAŻU TRAMPOLINY 250x200 cm:
WŁOŻYĆ TRAMPOLINĘ W OTWÓR (ZIEMNY LUB BETONOWY - PRZED WŁOŻENIEM WYPOZIOMOWAĆ PODŁOŻE WYKOP
POWINIEN BYĆ WIĘKSZY OD WYMIARÓW TRAMPOLINY O 30-40 mm NA STRONĘ (UŁATWIA WŁOŻENIE)

