

TRAMPOLINA ZIEMNA DLA NIEPEŁNOSPRAWNYCH MODEL – WH 150/200

Wymiar zewnętrzny: 150x 200 cm Mata skoku 100x150 – część widoczna maty skoku 100x120 Ugięcie robocze maty 20 +/- 5 cm. Dostosowana dla wózków inwalidzkich – wzmocniona konstrukcja, wjazd/wyjazd – najazd z blachy i maty gumowej EPDM. Waga urządzenia: 165 kg

TRAMPOLINA ZIEMNA DLA NIEPEŁNOSPRAWNYCH MODEL – WH 150/250

Wymiar zewnętrzny: 150x 250 cm Mata skoku 100x200 – część widoczna maty skoku 100x170. Ugięcie robocze maty 25 +/- 5 cm. Dostosowana dla wózków inwalidzkich – wzmocniona konstrukcja, wjazd/wyjazd – najazd z blachy i maty gumowej EPDM. Waga urządzenia: 195 kg

TRAMPOLINA ZIEMNA DLA NIEPEŁNOSPRAWNYCH MODEL – WH 150/300

Wymiar zewnętrzny: 150x 300 cm Mata skoku 100x250 – część widoczna maty skoku 100x220 Ugięcie robocze maty 30 +/- 5 cm. Dostosowana dla wózków inwalidzkich – wzmocniona konstrukcja, wjazd/wyjazd – najazd z blachy i maty gumowej EPDM. Waga urządzenia: 215 kg

TRAMPOLINA ZIEMNA DLA NIEPEŁNOSPRAWNYCH MODEL – WH 150/450

Wymiar zewnętrzny: 150x 450 cm Mata skoku 100x400 – część widoczna maty skoku 100x370 Ugięcie robocze maty 30 +/- 5 cm. Dostosowana dla wózków inwalidzkich – wzmocniona konstrukcja, wjazd/wyjazd – najazd z blachy i maty gumowej EPDM. Waga urządzenia: 245 kg

TRAMPOLINA ZIEMNA DLA NIEPEŁNOSPRAWNYCH MODEL – WH 150/500

Wymiar zewnętrzny: 150x 500 cm Mata skoku 100x450 – część widoczna maty skoku 100x420 Ugięcie robocze maty 30 +/- 5 cm. Dostosowana dla wózków inwalidzkich – wzmocniona konstrukcja, wjazd/wyjazd – najazd z blachy i maty gumowej EPDM. Waga urządzenia: 285 kg

- Konstrukcja obudowy: stalowa z blachy, krępowanej maszynowo z otworami montażowymi – ocynkowanej grubości 2,5 mm, spawana i łączona na śruby
- Max efekt wybicia powyżej płaszczyzny podwieszanej, przy upuszczeniu na tę płaszczyznę masy 69,5 kg z wysokości 900 mm - 600 mm.
- Min. prześwit pod płaszczyznę podwieszaną, przy upuszczeniu na tę płaszczyznę masy 69,5 kg z wysokości 900 mm - 230 mm
- Konstrukcja maty skoku: Układ plastikowych (polipropylen modyfikowany lub poliamid) lametek o wymiarach 100x21x21 mm, nawleczonych na linkę ze stali nierdzewnej średnicy 5/6 mm, zakończoną kauszą, do której przypięta jest sprężyna trampolinowa 135x22x3mm, wzmocnione dodatkowo poprzecznym układem analogicznych linek zakończonych sprężynami. Wielkość otworu maty skoku 29,5x60 mm
- Konstrukcja pokrywy: stalowa z blachy ocynkowanej, krępowanej maszynowo z otworami montażowymi – 2,5 mm. Pokrywa pokryta płytami poliuretanowo gumowymi typu Polflex (100 x 25 x 5 cm) zakrywającymi górną krawędź urządzenia w strefie upadku.
- - minimalna strefa bezpieczeństwa 200 cm wokół urządzenia
- - wymiar największego elementu (urządzenie dostarczane jest w całości - patrz wymiary urządzenia)
- - wysokość swobodnego upadku: 0.9 m + wysokość od maty skoku do najniższego punktu opadającego.

Przedział wiekowy: od 3 lat

Ilość użytkowników: 1 na wózku - z opiekunem.

Głębokość posadowienia: 0,40m

Strefa bezpieczeństwa: 2 m wokół boków

Trampolina ze względu na swoją konstrukcję jest odporna na wandalizm.

Produkt certyfikowany, zgodny z wymaganiami norm:

EN 1176-1:2017, oraz TÜV.

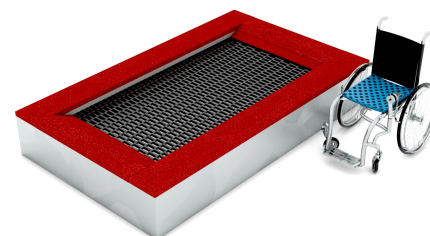
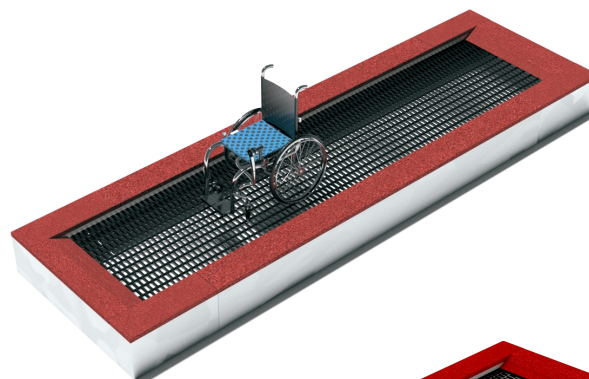
MP-PLAY Livingbetter Polska www.mp-play.pl

Ul. Potrzebna 12/3 02-448 Warszawa (biuro)

Ul. Dąbrowskiego 40a 05-230 Kobylka (produkcja)

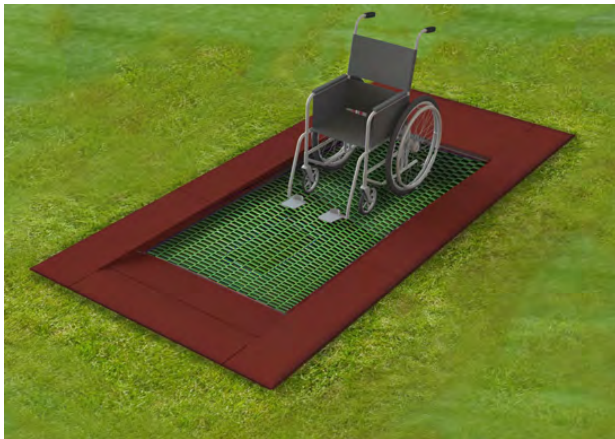
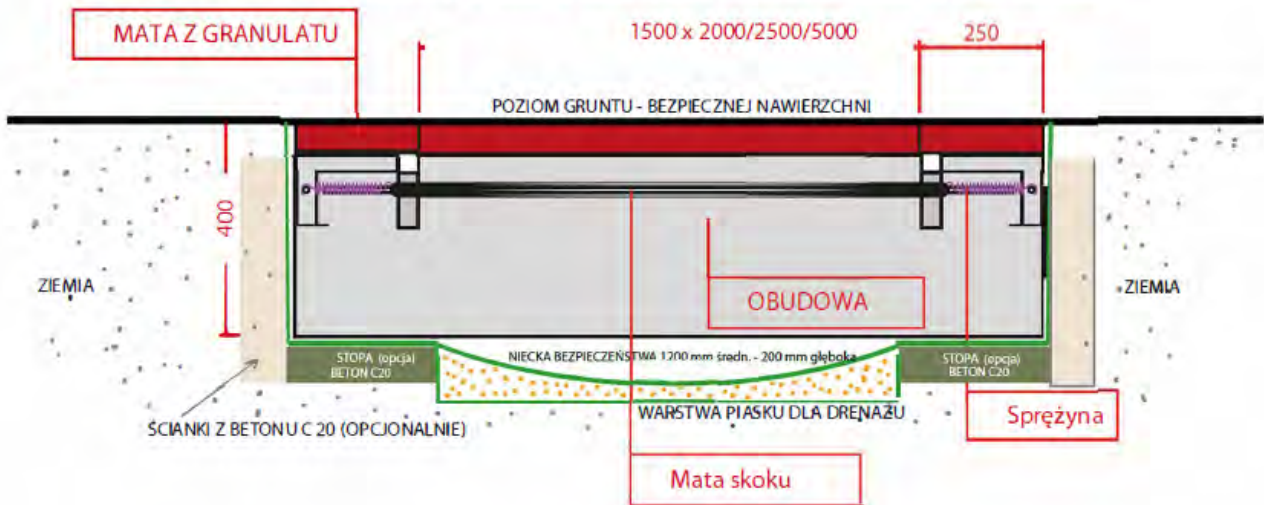
e-mail: office@mp-play.pl tel. + 48502097030

NIP 522 102 51 88

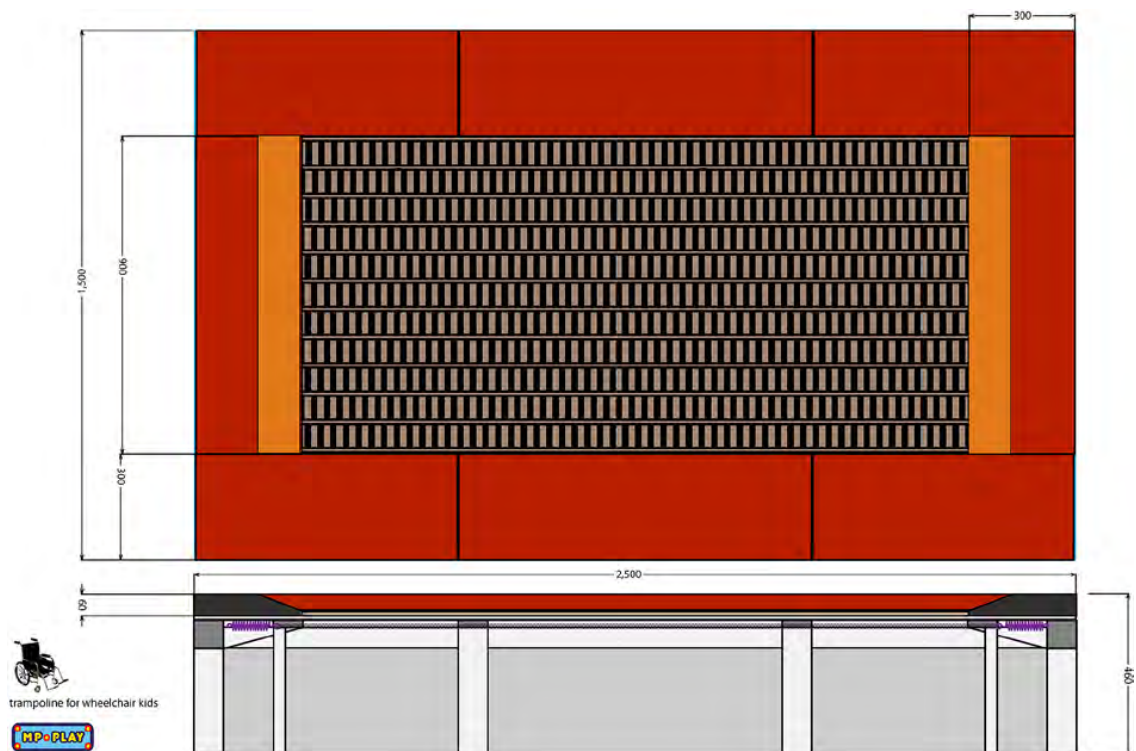


SCHEMAT MONTAŻU TRAMPOLINY

WŁOŻYĆ TRAMPOLINĘ W OTWÓR (ZIEMNY LUB BETONOWY - PRZED WŁOŻENIEM WYPOZIOMOWAĆ PODŁOŻE
WYKOP POWINIEN BYĆ WIĘKSZY OD WYMIARÓW TRAMPOLINY O 10-20 mm NA STRONĘ (UŁATWIA WŁOŻENIE)



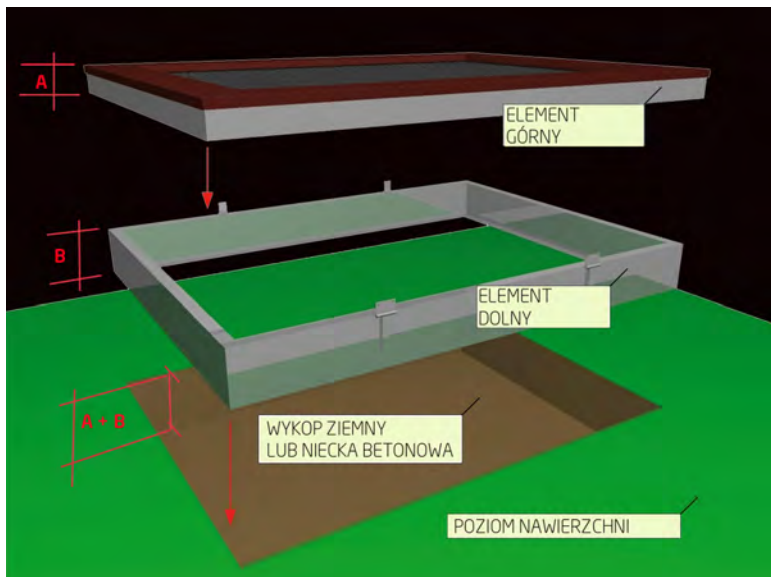
Strefa bezpieczeństwa 200 cm wokół urządzenia.



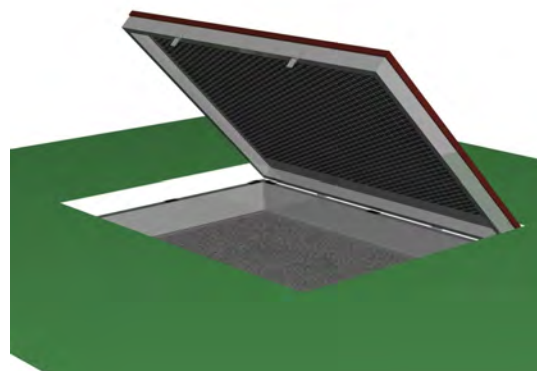
Maty z granulatu gumowego EPDM lub SBR/EPDM
4 ćwiartki okręgu.
Grubość maty 58 lub 48 mm
Wymiary w milimetrach



Sposób montażu



Dostęp dla konserwacji



TRAMPOLINA ZIEMNA INTEGRACYJNA

WIDOKI TRAMPOLINY Z NAJAZDAMI DLA WÓZKA INWALIDZKIEGO

